

LANDSCHAFTSSCHUTZ / ERHOLUNG
 (Freizeitliche Landschaftserschließung)
 Bereich mit besonderer Bedeutung für das Landschaftsbild
 Wegweisung herstellen
 Planung / Ergänzung von Straßenbäumen

7.1
 7.2
 8
 7.3

BODEN / GRUNDWASSER
 Abgedeckte Depots
 Gefährdungszustand kontrollieren

3.9

LEGENDE

Planbegrenzung
 Gemeindegrenze
 Teilraumgrenze

Teilraum II: Geestflächen und Nahrung
 Teilraum III: entropogen überformter Geest- und Niedermoorbereich
 Teilraum IV: Geestflächen mit Grünland
 Teilraum V: Leichter Moor / Leichter Niedermoor
 Teilraum VI: Leichter Niedermoor / Fleiter Moor

2.2.1
 2.2.2
 2.2.3
 2.2.4
 2.2.5
 2.2.6

ARTEN- UND BIOTOSCHUTZ
 Eignungsflächen für die Entwicklung eines landesweiten Biotopverbundsystems

3.2

VORWEGE FLÄCHEN FÜR DEN NATURSCHUTZ

Naturausgangspunkt
 Flächenspezifische Biotope (Schutzstatus nach § 15a NatSchG)
 Kleide und Feldhecken (Schutzstatus nach § 15 b NatSchG)
 Stoppel- und Weiden (Schutzstatus nach § 16 NatSchG)

3.1.1
 3.1.1
 3.1.1, 3.3.6
 3.1.1, 3.3.6.2
 3.1.2

MASSTABEMPFEHLUNGEN ZUM SCHUTZ, ZUR PFLEGE UND ZUR ENTWICKLUNG VON BIOTOPEN

3.3.1.1
 3.3.1.1
 3.3.1.1
 3.3.2
 3.3.1, 3.3.2
 3.3.6
 3.3.6.2
 3.3.9

LAND- UND FORSTWIRTSCHAFT

Wälder / Gehölze
 Wäldigung empfohlen
 Waldumbau empfohlen
 Aus Naturschutzsicht wertvolle Stände aus erhalten
 Innerörtlicher Bereich
 Gewässern Ostkerne
 Bewässerung vermeiden
 Bereiche mit besonderer Bedeutung für Schutzursachenschutz
 Verkehrsberuhigung
 Unverregelte Flächen im Straßenraum erhalten
 Umgestaltung des Straßenraumes
 Entseglung
 Fußläufige Veränderungen herstellen
 Eingrünung herstellen/verbessern
 Planung / Ergänzung von Straßenbäumen

3.3.3
 3.3.3.3
 3.3.3.2
 3.3.3.2
 4.1.1
 4.1.2
 4.1.3
 4.1.3
 4.1.3
 4.1.3
 4.2.1
 4.2.1
 4.2.1
 4.2.4

SIEDLUNGSENTWICKLUNG
 Veränderung für die Erneuerung und Herstellung von Grün- und Freizeitalien
 Abgrenzung der Ortslage von der freien Landschaft
 Grünstrukturen erhalten
 Geeignete Flächen für Ausgleichs- und Ersatzmaßnahmen (siehe textliche Erläuterungen)

4.2.3
 4.2.1
 4.2.1
 4.2.4

TEILRAUM II: Leichter Moor / Leichter Niedermoor
 Raumfunktion: Produktionsraum
 Schwerpunkte: Siedlungsentwicklung
 Entwicklungsziele: Landschaftsqualitätsverbesserung, Erhaltung
 Durch Grünstrukturen und Biotopverbundsystemen gesteigerter Landschafts- und Siedlungsraum
 Maßnahmen zum Schutz des Naturraumes und des Landschaftsbildes:
 - Einweisung von Biotopverbundsystemen
 - Vermeidung von Flächen im Rahmen von Kompensationsmaßnahmen, Pacht, Biotopflächen, Pflege des entwicklungsstabilen Feuchtwaldes
 - Sicherung der Entwicklung von Biotopen, die der Naherholung und dem Schutz von Landschaftsbildwerten dienen.

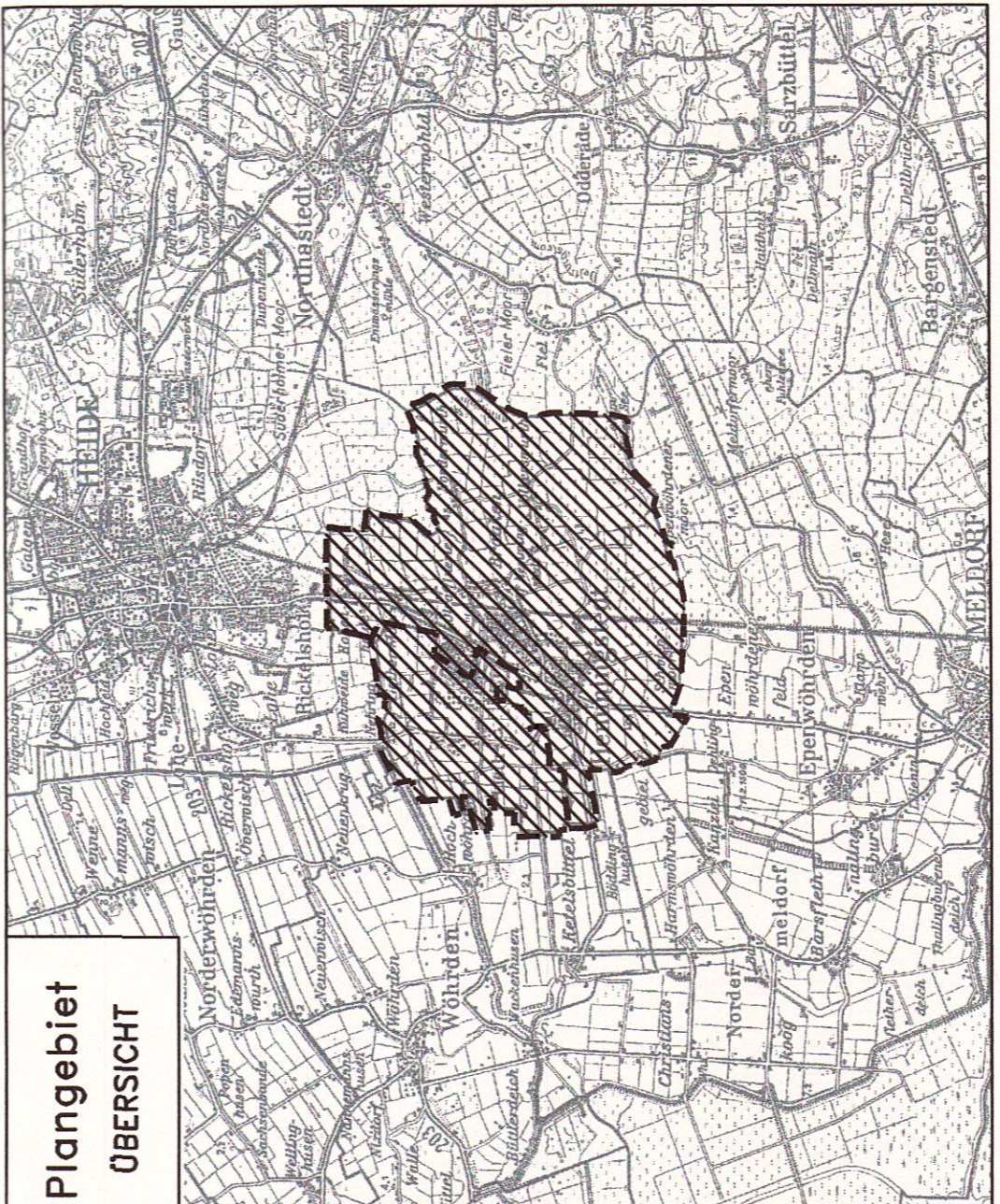
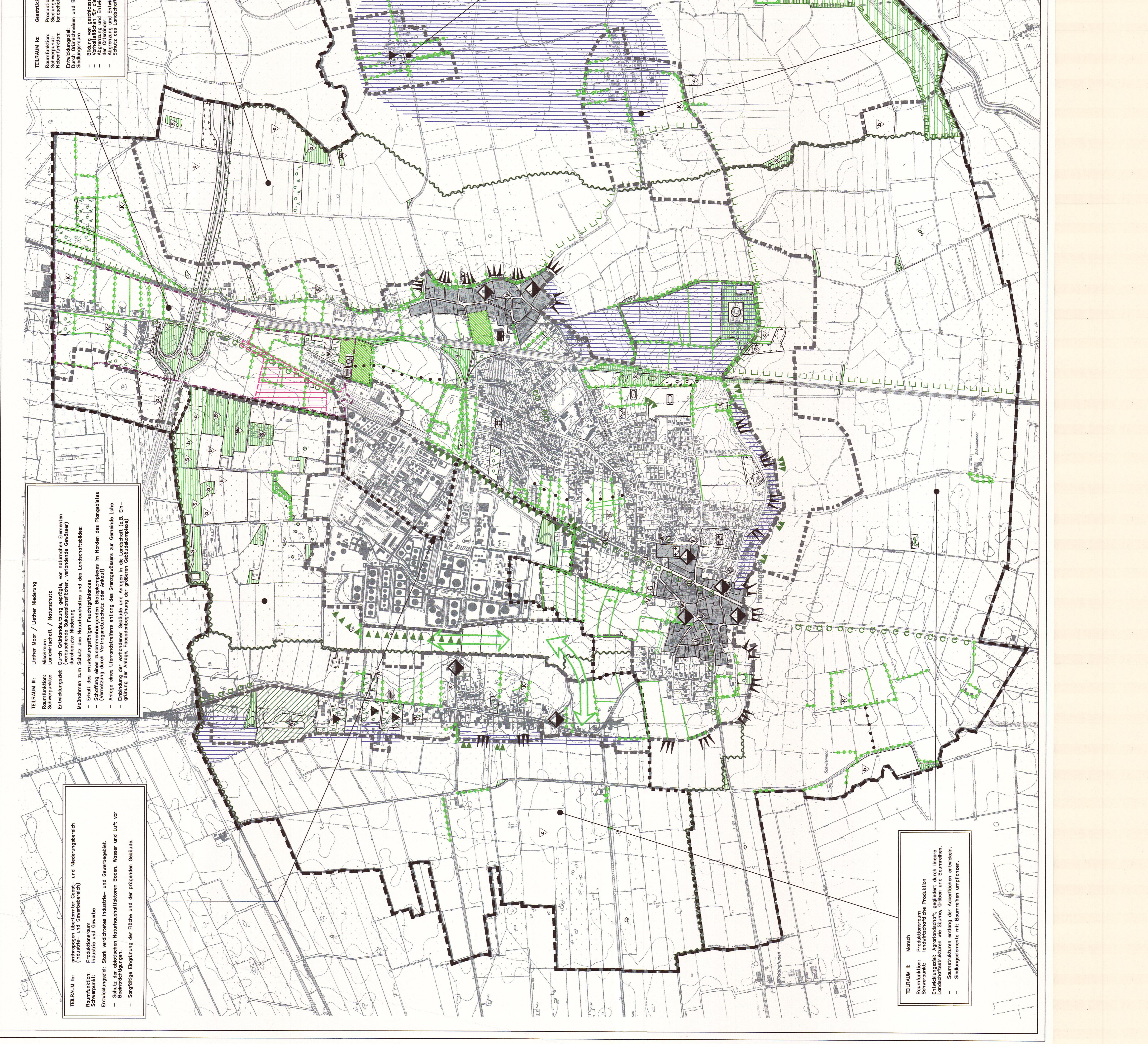
TEILRAUM IV: Fleiter Niedermoor / Fleiter Moor
 Raumfunktion: Naturschutz, Erholung, Landschaftsbild
 Schwerpunkte: Naturerlebnis, Erholung
 Entwicklungsziele: Durch Grünlandnutzung geprägte offene Niederung
 - Anbau/Anbau von Flächen für den Naturschutz
 - Sicherung der Entwicklung von Biotopverbundsystemen
 - Vermeidung von Flächen im Rahmen von Kompensationsmaßnahmen, Pacht, Biotopflächen, Pflege des entwicklungsstabilen Feuchtwaldes
 - Sicherung der Entwicklung von Biotopen, die der Naherholung und dem Schutz von Landschaftsbildwerten dienen.

TEILRAUM III: Leichter Moor / Leichter Niedermoor
 Raumfunktion: Produktionsraum
 Schwerpunkte: Siedlungsentwicklung
 Entwicklungsziele: Landschaftsqualitätsverbesserung, Erhaltung
 Durch Grünstrukturen und Biotopverbundsystemen gesteigerter Landschafts- und Siedlungsraum
 Maßnahmen zum Schutz des Naturraumes und des Landschaftsbildes:
 - Einweisung von Biotopverbundsystemen
 - Vermeidung von Flächen im Rahmen von Kompensationsmaßnahmen, Pacht, Biotopflächen, Pflege des entwicklungsstabilen Feuchtwaldes
 - Sicherung der Entwicklung von Biotopen, die der Naherholung und dem Schutz von Landschaftsbildwerten dienen.

TEILRAUM I: Marsch
 Raumfunktion: Produktionsraum
 Schwerpunkte: Agrarlandschaftliche Produktion
 Entwicklungsziele: Agrarlandschaft, geprägt durch offene Landschaftsstrukturen wie Ställe, Oben und Bäume
 - Sicherung der Entwicklung von Biotopverbundsystemen
 - Vermeidung von Flächen im Rahmen von Kompensationsmaßnahmen, Pacht, Biotopflächen, Pflege des entwicklungsstabilen Feuchtwaldes
 - Sicherung der Entwicklung von Biotopen, die der Naherholung und dem Schutz von Landschaftsbildwerten dienen.

TEILRAUM V: Leichter Moor / Leichter Niedermoor
 Raumfunktion: Produktionsraum
 Schwerpunkte: Siedlungsentwicklung
 Entwicklungsziele: Landschaftsqualitätsverbesserung, Erhaltung
 Durch Grünstrukturen und Biotopverbundsystemen gesteigerter Landschafts- und Siedlungsraum
 Maßnahmen zum Schutz des Naturraumes und des Landschaftsbildes:
 - Einweisung von Biotopverbundsystemen
 - Vermeidung von Flächen im Rahmen von Kompensationsmaßnahmen, Pacht, Biotopflächen, Pflege des entwicklungsstabilen Feuchtwaldes
 - Sicherung der Entwicklung von Biotopen, die der Naherholung und dem Schutz von Landschaftsbildwerten dienen.

TEILRAUM VI: Leichter Moor / Leichter Niedermoor
 Raumfunktion: Produktionsraum
 Schwerpunkte: Siedlungsentwicklung
 Entwicklungsziele: Landschaftsqualitätsverbesserung, Erhaltung
 Durch Grünstrukturen und Biotopverbundsystemen gesteigerter Landschafts- und Siedlungsraum
 Maßnahmen zum Schutz des Naturraumes und des Landschaftsbildes:
 - Einweisung von Biotopverbundsystemen
 - Vermeidung von Flächen im Rahmen von Kompensationsmaßnahmen, Pacht, Biotopflächen, Pflege des entwicklungsstabilen Feuchtwaldes
 - Sicherung der Entwicklung von Biotopen, die der Naherholung und dem Schutz von Landschaftsbildwerten dienen.



PLN Planungsgruppe Landschaft + Natur oGH
 analysieren · planen · entwickeln

Technische Zeichnung
 Blatt: 01
 Datum: 10.12.2011
 Entwurf: 10.12.2011
 Maßstab: 1:1000
 Projekt: 1111111111

Beauftragte: Planungsbüro Nordhorst GmbH
 Auftraggeber: Kroll / Von den Bütt
 Projektname: Landschaftsplan der Gemeinden Hemmingstedt und Lieth
 Auftraggeber: Kroll / Von den Bütt
 Auftraggeber: Kroll / Von den Bütt

Kartenniveau 1: 1000
 0 75 150 225 300 m

August 2011